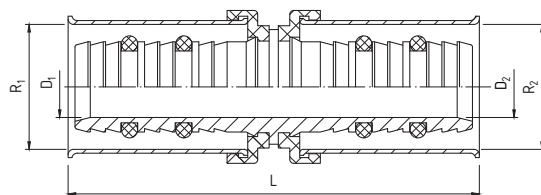


## 733

### ZŁĄCZKA ZAPRASOWYWANA PROSTA



#### PARAMETRY

KLASA	T <sub>MAX</sub>	P <sub>MAX</sub>
1	+60°C	1,0 MPa
5	+90°C	0,6 MPa

#### DANE TECHNICZNE



B.BK.60110.0618.2023 - 12.05.2026

Wymiary w mm

indeks	wielkość	R <sub>1</sub>	R <sub>2</sub>	L	D <sub>1</sub>	D <sub>2</sub>
62-733-0160-000	16	16,4	16,4	52,0	8,0	8,0
62-733-0200-000	20	20,4	20,4	52,0	11,5	11,5
62-733-2016-000	20x16	20,4	16,4	52,0	11,5	8,0
62-733-0250-000	25	25,5	25,5	65,0	15,0	15,0
62-733-2516-000	25x16	25,5	16,4	58,5	15,0	8,0
62-733-2520-000	25x20	25,5	20,4	58,5	15,0	11,5
62-733-0320-000	32	32,5	32,5	69,0	20,0	20,0
62-733-3225-000	32x25	32,5	25,5	67,0	32,5	20,0

#### MATERIAŁY

- **KORPUS:** mosiądz CW617N
- **TULEJA ZACISKOWA:** stal nierdzewna AISI304
- **PIERŚCIEŃ USZCZELNIAJĄCE TYPU „O”:** NBR
- **GNIAZDO TULEI:** polipropylen

#### OPIS

Złączki zaprasowywane **PERFEKT<sup>SYSTEM</sup>** wykonane są z wytrzymałego stopu mosiądzu - CW617N. Podwójne zabezpieczenie pierścieniami uszczelniającymi z NBR zapewnia długotrwałą pracę złącza bez utraty szczelności, natomiast tulejka ze stali nierdzewnej gwarantuje trwałe połączenia. Konstrukcja króćca oraz tuleja zaprasowywana z precyzyjnie wykonanym połączeniem typu „U”, zapewnia szczelne i pewne osadzenie rury bez możliwości jej wysunięcia podczas użytkowania. Złączki zaprasowywane to wyjątkowo łatwy i szybki montaż dla Profesjonalistów. Oferujemy złączki w wielu wersjach i różnym szeregu wymiarowym, co pozwala na swobodne wykonanie całej instalacji lub jej modyfikację skracając czas realizacji.