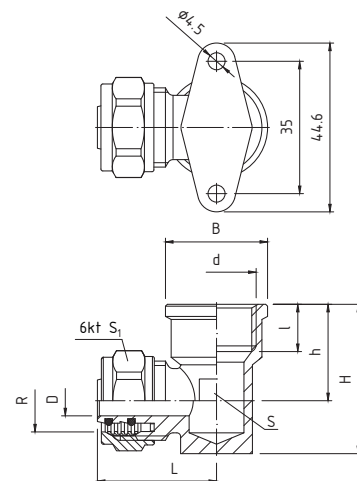


707

KOLANO SKRĘCANE Z MOCOWANIEM GW



Wymiary w mm

PARAMETRY

KLASA	T _{MAX}	P _{MAX}	GW wg
1	+60°C	1,0 MPa	ISO 228
5	+90°C	0,6 MPa	ISO 228

DANE TECHNICZNE



indeks	wielkość	d	R	L	l	H	h	D	S	S ₁	B
61-007-1615-000	16 x 1/2"	G1/2	16,5	31,5	12,5	40,0	25,5	8,0	19,5	24	27
61-007-2015-000	20 x 1/2"	G1/2	20,5	33,0	12,5	39,5	23,0	11,5	19,5	30	27
61-007-2020-000	20 x 3/4"	G3/4	20,5	36,0	14,0	41,5	25,0	11,5	19,5	30	33

MATERIAŁY

- **KORPUS, NAKRĘTKA:** mosiądz CW617N z powłoką niklowaną z zewnątrz
- **PIERŚCIEŃ ZACISKOWY:** mosiądz CW614N
- **PIERŚCIEŃ USZCZELNIAJĄCE TYPU „O”:** NBR
- **ŁĄCZNIK DO RURY (KOŃCÓWKA):** mosiądz CW617N
- **PODKŁADKA:** PTFE dla art.701/B

OPIS

Złączki skręcane **PERFEKT^{SYSTEM}** wykonane są z wytrzymałego stopu mosiądzu - CW617N. Specjalnie dobrane pierścienie uszczelniające wykonane z NBR zapewniają długotrwałą pracę oraz szczelność złączki. W złączkach zastosowano podwójne zabezpieczenie pierścieniami uszczelniającymi oraz dodatkową podkładkę teflonową w miejscu styku warstwy aluminium z materiałem złączki, co zabezpiecza przed powstawaniem korozji elektrochemicznej. Konstrukcja króćca oraz wewnętrznej powierzchni pierścienia zaciskowego pozwala na pewne osadzenie rury i uniemożliwia jej wysunięcie się podczas pracy.